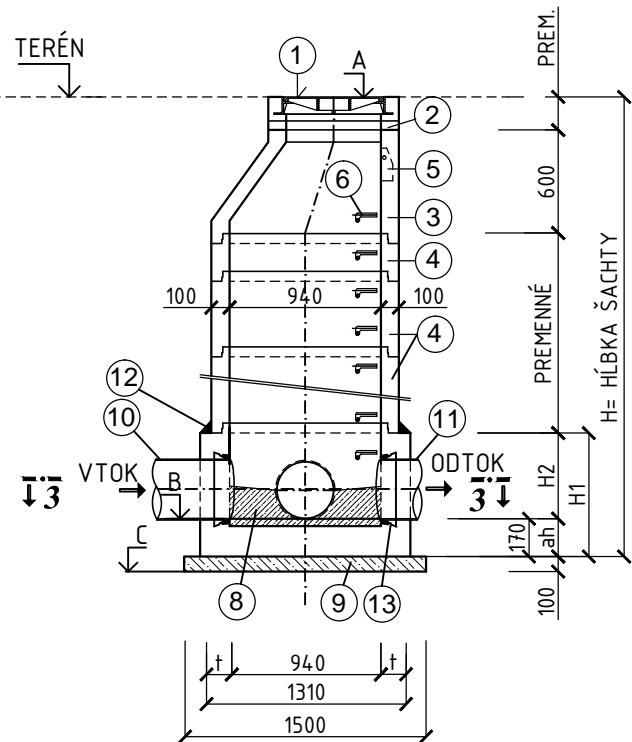


ŠACHTA SÚTOKOVÁ NA POTRUBÍ  
ŠACHTA LOMOVÁ NA POTRUBÍ

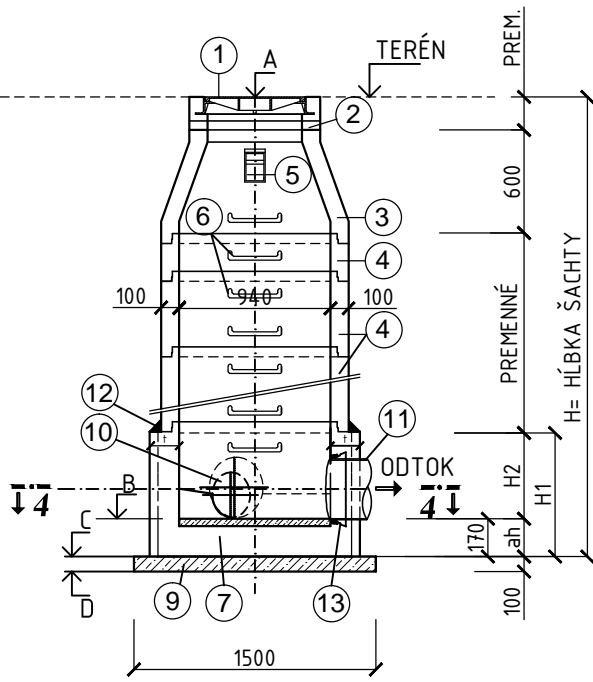
REZ 1-1'

1:50



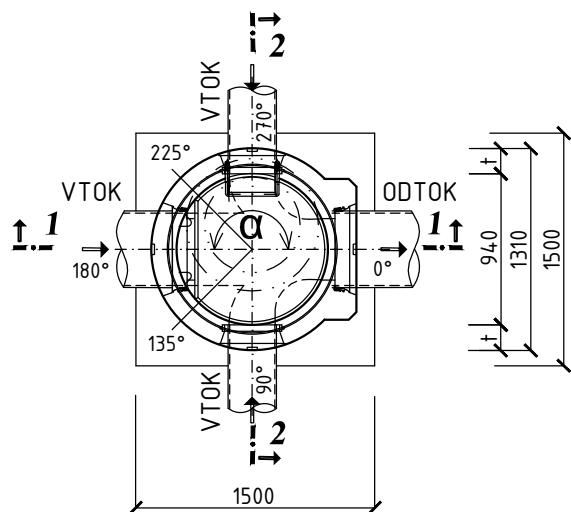
REZ 2-2'

1:50



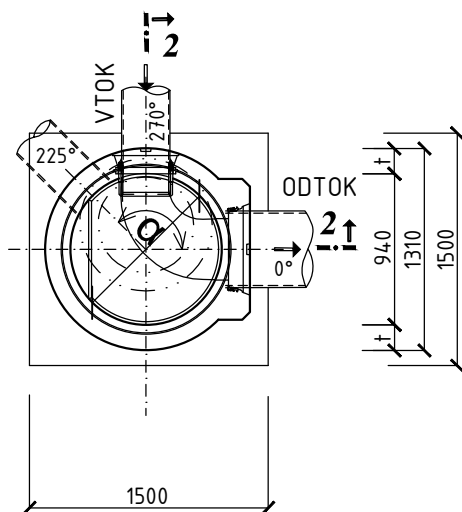
REZ 3-3'

1:50



REZ 4-4'

1:50



LEGENDA :

Č.POL.	POPIS POLOŽKY
1	POKLOP Z KOMPOZITNÉHO PLASTU DN 600mm NA CESTE - TR. D400, SO ZÁMKOM, S ODVETRANÍM - h=100mm NA CHODNÍKU - TR. C250, SO ZÁMKOM, S TESNENÍM - h=110mm V TERÉNE - TR. B125, SO ZÁMKOM, S TESNENÍM - h=110mm
2	VYROVNÁVACIE PRSTENCE TBS-60/0,5, 10, 15 (h=50, 100, 150 mm)
3	PRECHODOVÁ SKRUŽ TBS-100/65-60 (h=619mm)
4	ŠACHTOVÁ SKRUŽ TBH-100/25 (h=250mm) ŠACHTOVÁ SKRUŽ TBH-100/50 (h=500mm) ŠACHTOVÁ SKRUŽ TBH-100/100 (h=1000mm)
5	KAPSOVÉ STÚPADLO PLASTOVÉ-SÚČASŤ PREFABRIKÁTU
6	VIDLICOVÉ STÚPADLO POPLASTOVANÉ-SÚČASŤ PREFABRIKÁTU
7	ŠACHTOVÉ DNO PRE POTRUBIE DO DN250 - TBS 100/68, DN 940mm, t=185mm, h=600mm PRE POTRUBIE DN 300, 400 - TBS 100/93, DN 940mm, t=185mm, h=850mm PRE POTRUBIE DN 500, 600 - TBS 100/107, DN 1000mm, t=150mm, h=1070mm PRE POTRUBIE NAD DN 800 - TBS 100/135, 1400/1400mm, t=150mm, h=1530mm
8	TVRDENÝ BETÓN ŽLABU-SÚČASŤ PREFABRIKÁTU
9	PODKLADNÝ BETÓN STN EN 206-1-C12/15-X0
10	PRÍTOKOVÉ POTRUBIE PVC-U DN 200,250,300,400,500,600,800
11	ODTOKOVÉ POTRUBIE PVC-U DN 300,400,500,600,800
12	CEMENTOVÁ MALTA MC 100
13	ŠACHTOVÁ PRECHODKA PVC-U PODĽA DIMENZIE POTRUBIA
	h - stavebná výška výrobkov (mm) t - hrúbka steny (mm) ah - hĺbka hrdla (mm) / hrúbka dna pre šacht. dná

POZNÁMKA:

- PRIPOJENIE KANALIZAČNEJ RÚRY (PVC) DO ŠACHTY BUDE ZREALIZOVANÉ POMOCOU ŠACHTOVEJ PRECHODKY (SÚČASŤ PREFABRIKÁTU), KTORÁ UMOŽŇUJE VODOTESNÉ A KÍBOVÉ SPOJENIE.

- A - KÓTA POKLOPU  
B - KÓTA NIVELETY POTRUBIA  
C - KÓTA DNA ŠACHTY  
D - KÓTA DNA VÝKOPU  
H - HĽBKA ŠACHTY

ZMENY DOKUMENTÁCIE

Zmena	Index:	Dátum:	Meno - Podpis:	Text zmeny:

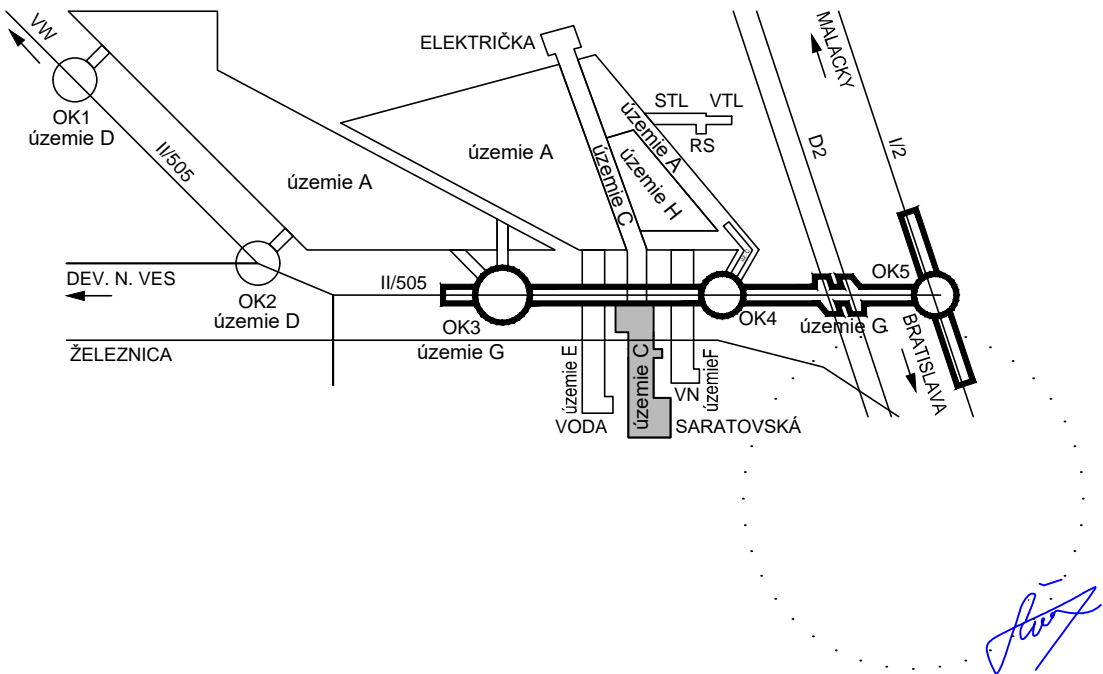


RIEŠENÁ ZÓNA

Nové dopravné prepojenie II/505 s MČ Dúbravka

PRACOVNÉ  
OZNAČENIE  
ÚZEMIA

C



Manažér projektu:	Ing. Ján Kušnir		
GENERÁLNY PROJEKTANT STAVBY			
Zákazkové číslo:	1514	Stupeň - účel:	DSP
Investor:	Trnavská cesta 27, 831 04 BRATISLAVA Generálny riaditeľ: Ing. Slavomír Podmanický		

Manažér projektu:	Ing. Ján Kušnir		
Hlavný inžinier projektu:	Ing. Marek Šmelik		
Zodpovedný projektant objektu:	Ing. Jaroslav Švec		
Navrhol - vypracoval:	Ing. Jaroslav Švec		
Kontroloval:	Ing. Marek Šmelik		
Miesto stavby:	Bratislava	Okres:	Bratislava IV
Stavba:			
NOVÉ DOPRAVNÉ PREPOJENIE II/505 S MČ DÚBRAVKA			
Objekt (súbor): C508 C508_Preložka dažďovej kanalizácie DN300 Saratovskej ul.			
Názov prílohy: Revizná šachta			
Digitálny názov prílohy: 1514_DSP_C508_05_Revizna_sachta.dwg			
Zákazkové číslo:		1514	
Dátum:		01/2016	
Stupeň - účel:		DSP	
Počet A4:		3XA4 (3/1)	
Mierka:		1:50	
Časť:		Súprava:	
Príloha:		5	